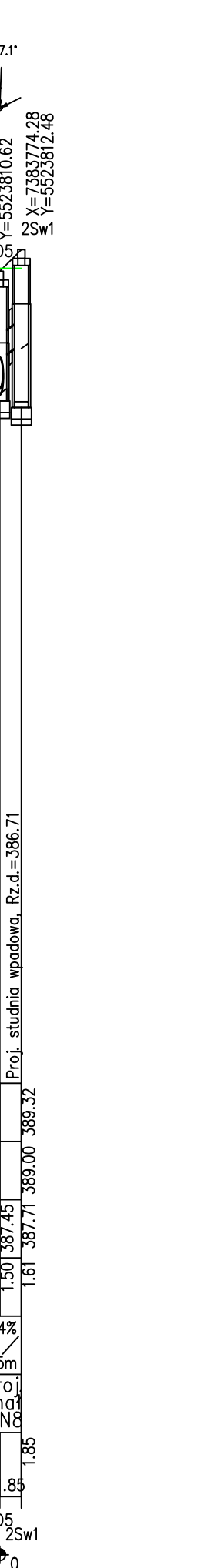
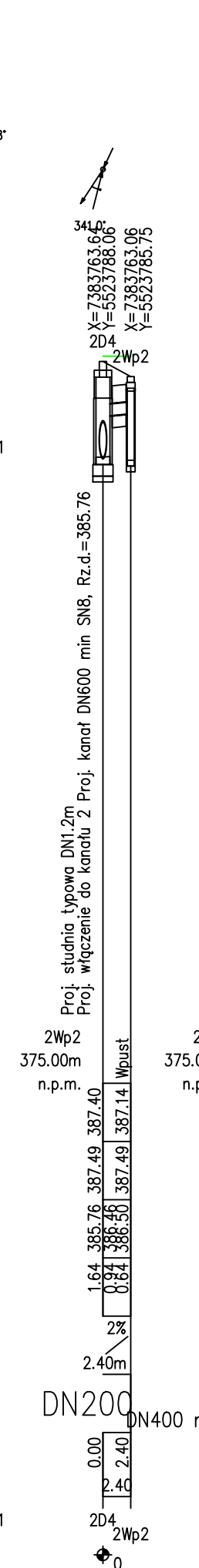
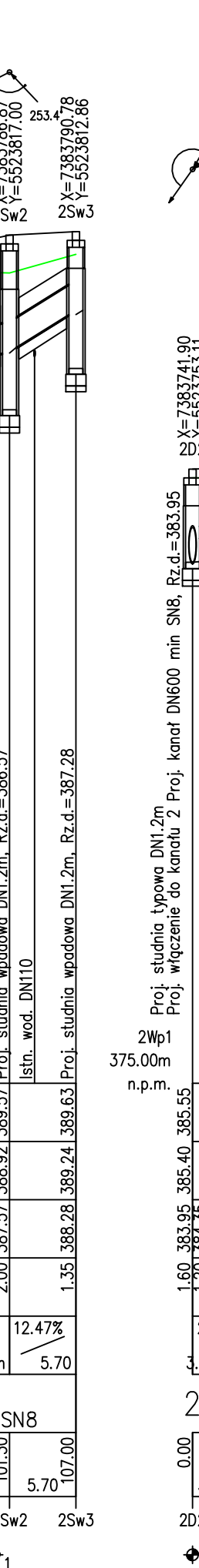
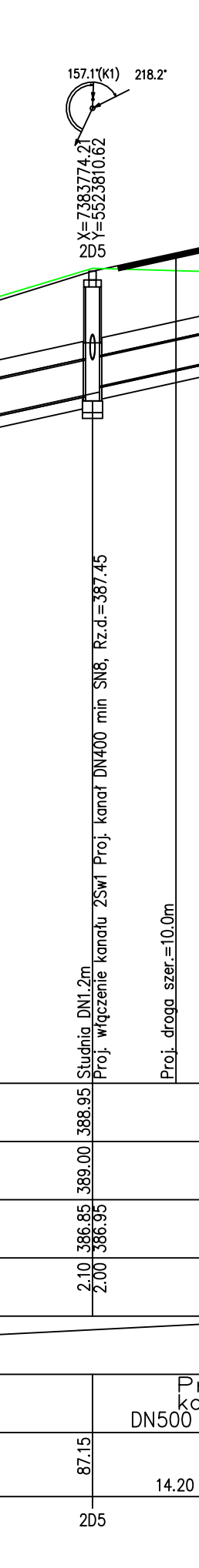
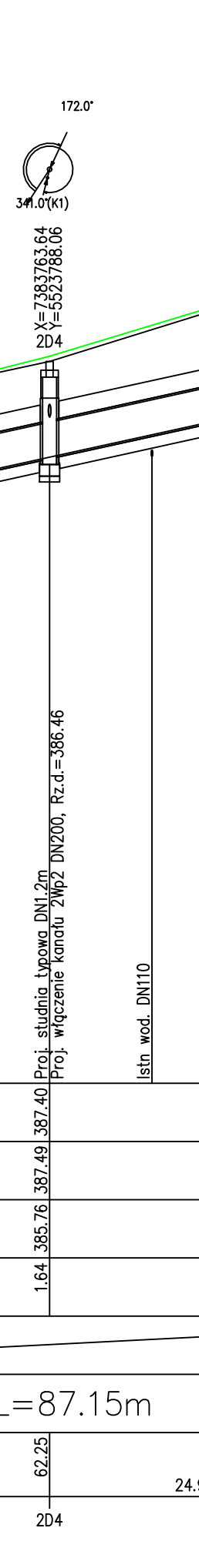
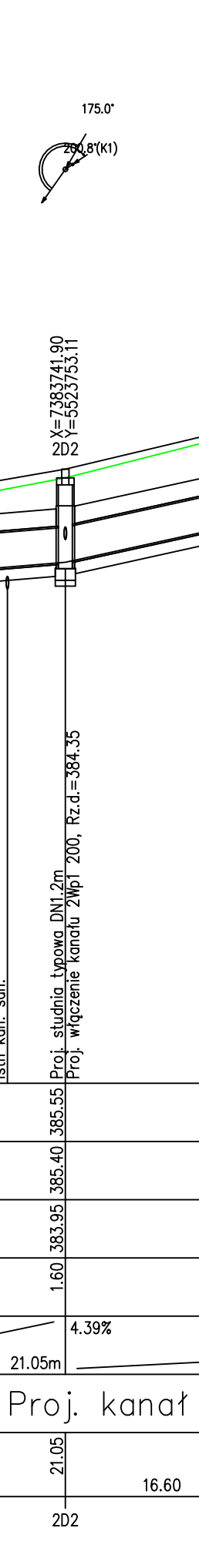
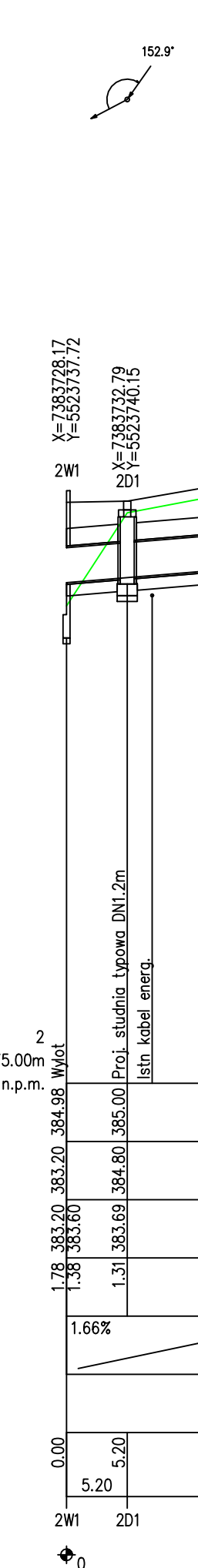
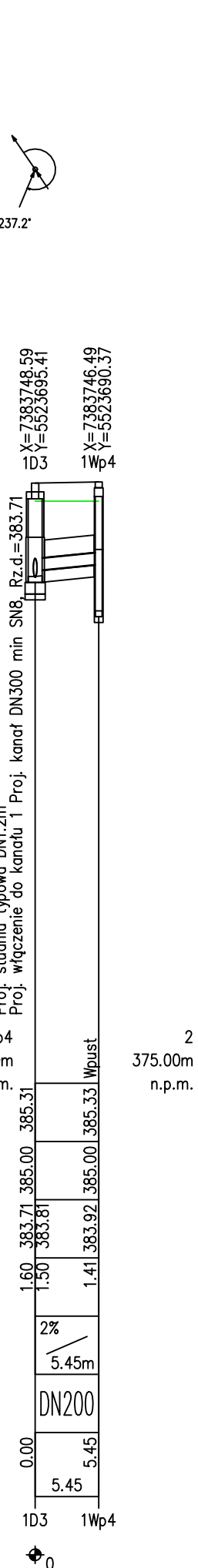
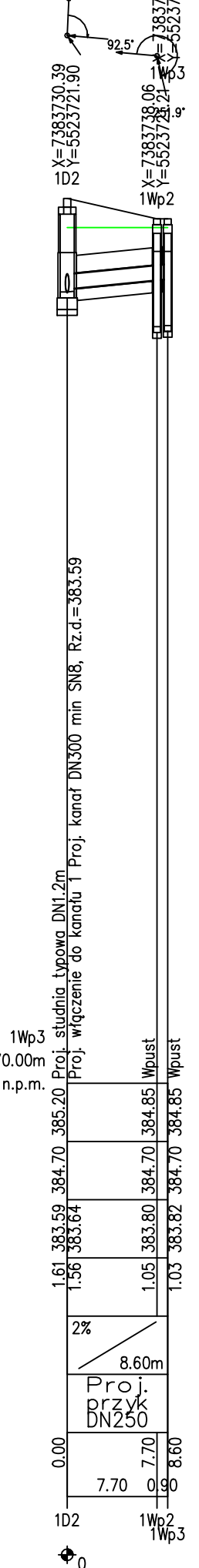
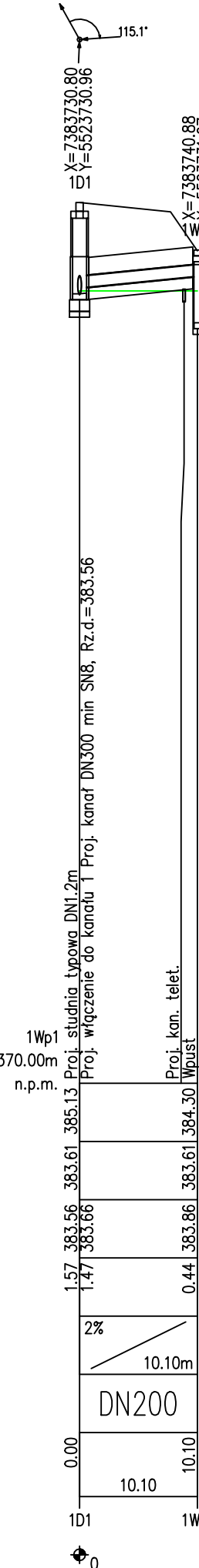
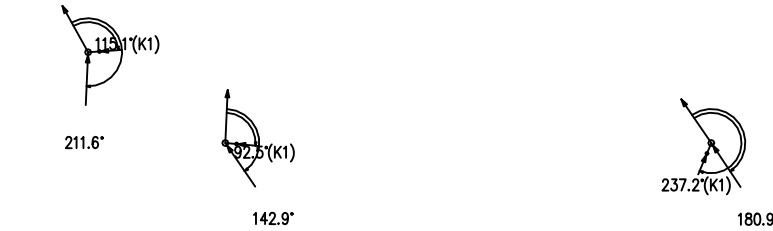


OZNACZENIE PROFILU:
POZIOM PORÓWNAWCZY

RZĘDNA TERENU PROJ.	1.78	383.20	383.20	384.98	Wyłot	375.00 m n.p.m.
RZĘDNA TERENU ISTN.	1.43	383.56	383.61	385.13	Proj. studnia typowa DN1.2m	
RZĘDNA DNA KANAŁU	1.57	383.56	383.61	385.13	Proj. włączenie kanału 1Wp1 DN200, Rz.d.=383.66	
SPADKI, DŁUGOŚCI	0.35%					
ŚREDNICA, MATERIAŁ	1.61	383.59	384.70	385.20	Proj. studnia typowa DN1.2m	
ODLEGŁOŚCI	0.00	3.45	9.05	12.50	Proj. włączenie kanału 1Wp3 DN250, Rz.d.=383.81	
HEKTOMETRY	3.45	3.45	32.15	44.65	Proj. studnia typowa DN1.2m	
	1W1	1D1	1D2	1D3	1D4	

P.S.I./ZPS-Ord. Generator nruktowy Profil Koordynator 8.0
Nazwa pliku: Inwaldzka-Projekt_1

1:100
1:500



- UWAGI:
- Kanały DN200–DN300 wykonać z PVC–U lite "S" lub PP/PE min SN8
 - Przy przykryciu < 1,0m zastosować rury SN10
 - Kanały układać na podsypce piaskowej o grubości 20 cm, z zagęszczeniem $I_s=0,97$
 - Obsypkę zastosować gr. 30 cm ponad wierzch rury z zagęszczeniem do stopnia zagęszczenia min $I_s=0,97$.
 - Włazy studzienek dostosować do projektowanego terenu
 - Współrzędne i rzędne proj. wpust ulicznych zgodnie z niweletą drogową
 - Przed przystąpieniem do robót wykonać wykopy kontrolne w pobliżu uzbrojenia podziemnego i ustalić jego dokładny przebieg i posadowienie. Nie wyklucza się istnienia uzbrojenia podziemnego niezainwentaryzowanego
 - Studnie należy skompletować wg wskazań producenta
 - Przy skrzyżowaniu z kablami należy na kable założyć rury ochronne dwudzielne $\varnothing 110$ na kable niskiego napięcia i teletechniczne oraz $\varnothing 160$ na kable średniego napięcia
 - W przypadku skrzyżowania z gazociągami należy zabudować rurę ochronną zgodnie z PN–91/M–34501 i wskazaniami gestora
 - W przypadku przykrycia kanałów i przykanalików <1,2m należy zastosować ocieplenie np. keramzyt



PRACOWNIA INŻYNIERSKA S1 MARCIN HAJOST
43-300 Bielsko - Biała, ul. Barlickiego 15/6
NIP 549-164-37-72 | pracownias1@onet.pl | tel. 500 107 085 | tel/fax: (33) 499 97 55

temat projektu:	Przebudowa od km 0+000,00 do km 0+992,70 oraz remont od km 0+992,70 do km 0+999,99 drogi gminnej ul. Inwałdzkiej w ramach zadania inwestycyjnego pn.: "Przebudowa ul. Inwałdzkiej w Zagórniku (wraz z chodnikiem)"		
inwestor:	Gmina Andrychów Rynek 15 34-120 Andrychów		
adres inwestycji:	ul. Inwałdzka w Zagórniku Jednostka ewid.: 121801_5 Andrychów-obwód wiejski, obręb: 0007 Zagórnik		
tytuł rysunku:	Profil podłużny kanalizacji deszczowej		
branża:	Sanitarna-sieć kanalizacji deszczowej		
stadium:	Materiały do zgłoszenia robót budowlanych		
projektował:	mgr inż. Magdalena Kopczyńska nr upr. SLK/2517/POOS/09		
data:	10.2020	skala:	1:100/500
		nr rys.	2.1